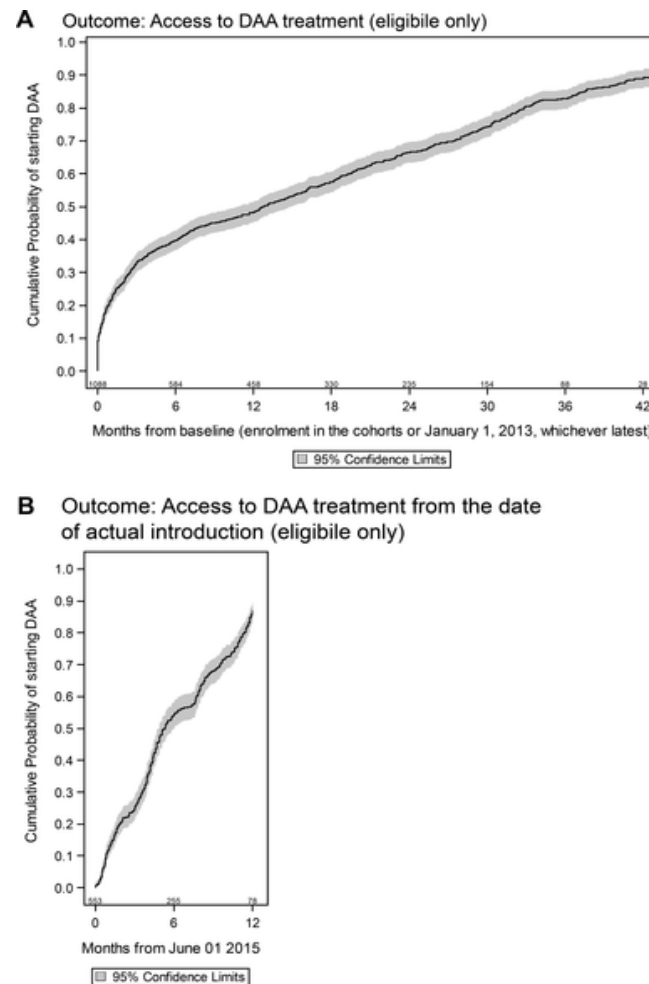


# **ERADICAZIONE DELL'HCV NELLE PERSONE CON HIV: A CHE PUNTO SIAMO?**

*Stato dell'arte in Italia*

Simone Marcotullio  
21 Settembre 2018

## RATE OF ACCESS TO DAA TREATMENT IN ICONA/HEPAICONA

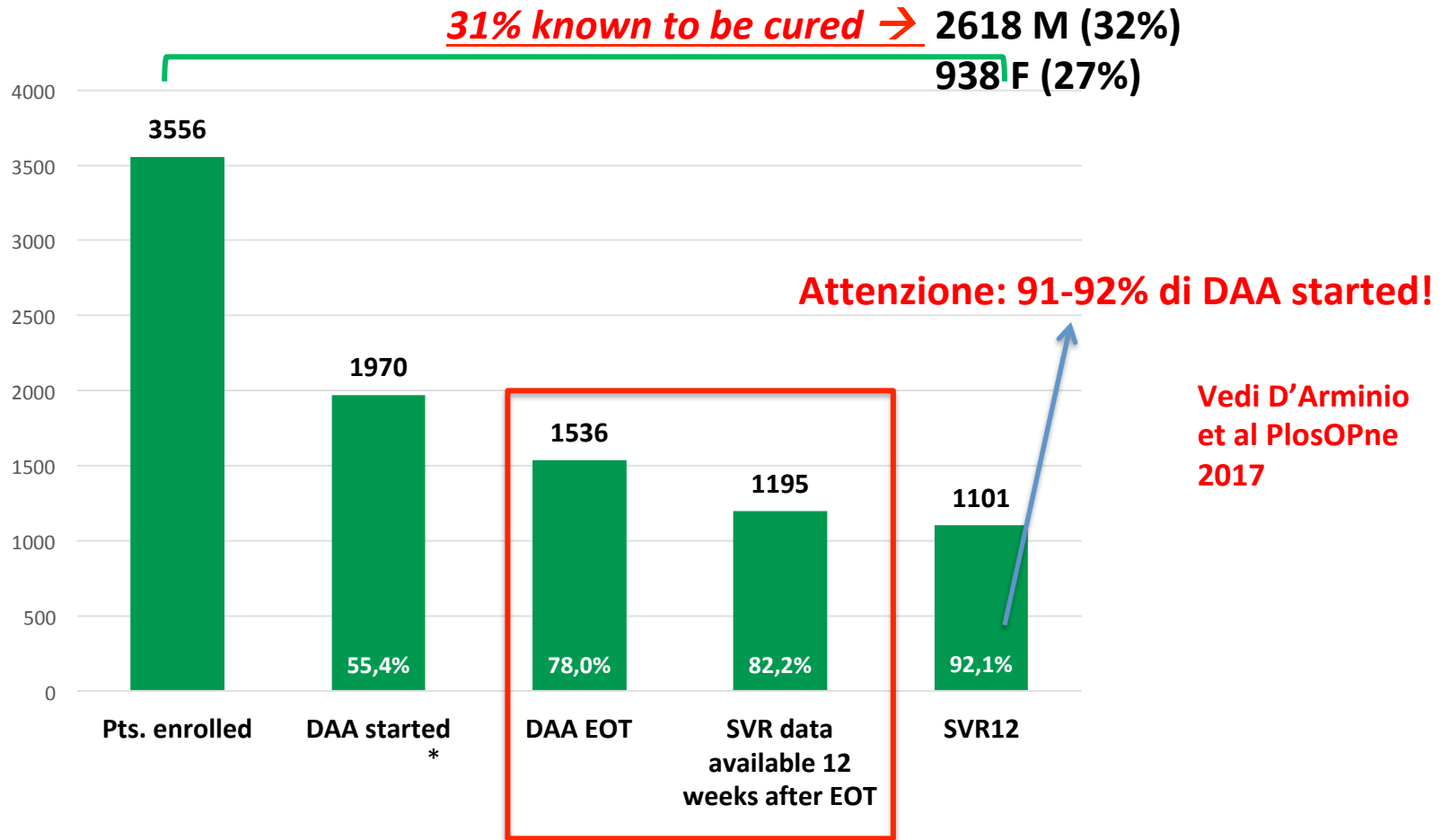


**Fig 1. Kaplan-Meier estimate of the rate of access to DAA treatment.**

d'Arminio Monforte A, Cozzi-Lepri A, Ceccherini-Silberstein F, De Luca A, Lo Caputo S, et al. (2017) Access and response to direct antiviral agents (DAA) in HIV-HCV co-infected patients in Italy: Data from the Icona cohort. PLOS ONE 12(5): e0177402. <https://doi.org/10.1371/journal.pone.0177402>

<https://journals.plos.org/plosone/article?id=10.1371/journal.pone.0177402>

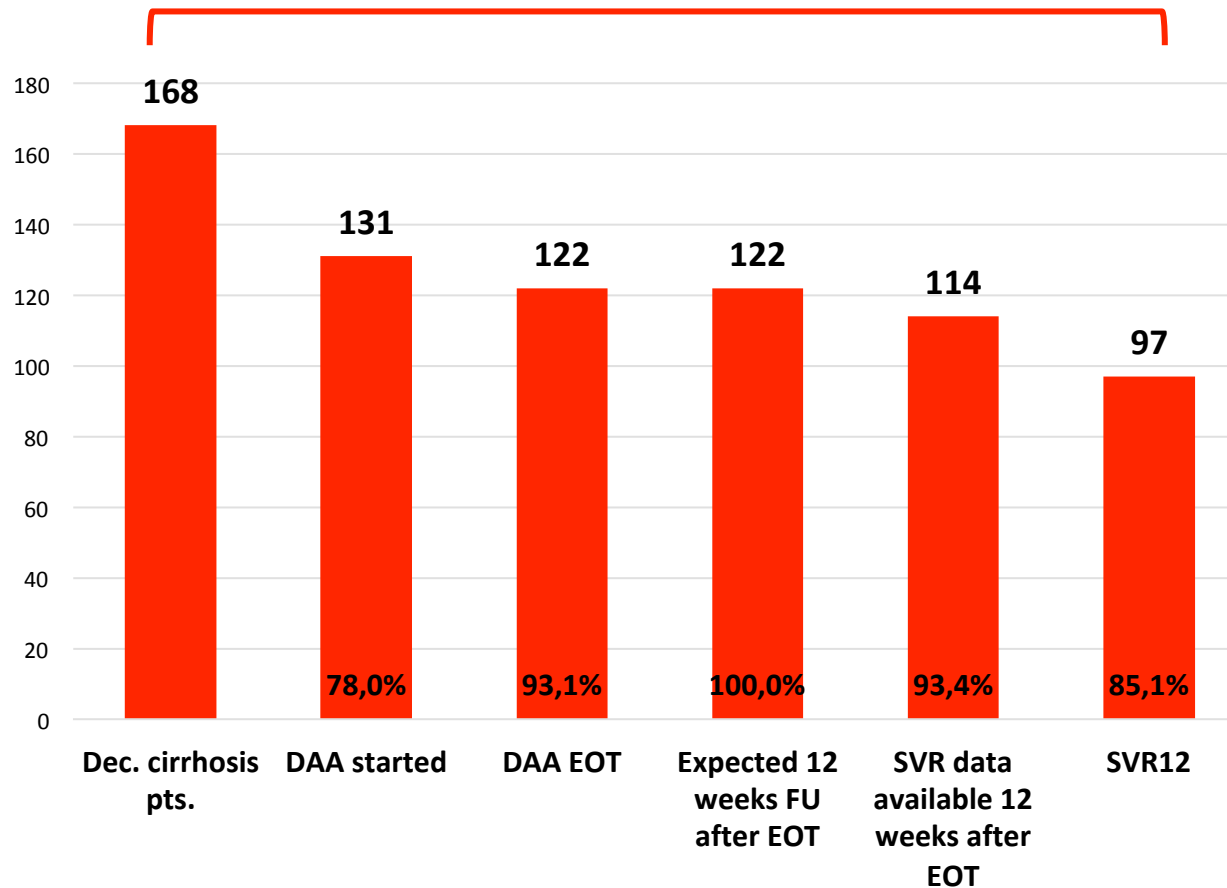
## OUTCOME OF ANTI-HCV THERAPIES STARTED IN ICONA/HEPAICONA



\* 56 patients starting Peg-Interferon+Ribavirin

## Outcome of DAA-cohort patients with decompensated cirrhosis starting DAA

*58% known to be cured*



# HIV/HCV: stime a Giugno 2018

- **Persone con HIV in cura: 112.000 (1)**



✓ 15,7% HCVAb+ (2): 17.500



✓ 71% HCV RNA+ (prima DAA) (3): 12.500

✓ (Ipotesi): Aggiungiamo 500 non ancora diagnosticati

**13.000**

(1) Studio CARPHA ISS-COA dati per 2014, assumendo un numero costante di nuove diagnosi HIV entrate in cura negli anni successive

(2) ICONA % HCV AB positivi su Pts in care ultimi 5 anni

(3) ICONA

# HIV/HCV: stime a Giugno 2018

- **Persone con HIV diagnosticati non in cura: 6.000**



✓ 15,7% HCVAb+ (2): 950



✓ 71% HCV RNA+ (prima DAA) (3): 700

✓ (Ipotesi): Aggiungiamo 300 non ancora diagnosticati

**1.000**

(1) Studio CARPHA ISS-COA dati per 2014, assumendo un numero costante di nuove diagnosi HIV entrate in cura negli anni successive

(2) ICONA % HCV AB positivi su Pts in cure ultimi 5 anni

(3) ICONA

# HIV/HCV: stime a Giugno 2018

- **Persone con HIV non diagnosticati: 16.000 (4)**



✓ 7% HCVAb+ (2): 1100



✓ 75% HCV RNA+ (5): **800**

di questi, il 60% (500) non ancora diagnosticati anche per HCV (6)

(1) Studio CARPHA ISS-COA dati per 2014, **assumendo un numero costante di nuove diagnosi HIV entrate in cura negli anni successive**

(2) ICONA % HCV AB positivi su Pts in care ultimi 5 anni

(3) ICONA

(4) Stima basata su Mammone et al 2016

(5) 25% dei pazienti con clearance spontanea, dati confermati pazienti con prima diagnosi HIV negli ultimi due anni

(6) Dati INMI su nuove diagnosi

## Quindi..

Il totale delle persone coinfette HIV/HCV che dovrebbero essere trattati a partire dall'inizio dei DAA (inclusi quelli già trattati) è quindi **14.800** di cui diagnosticati per HCV 13.500 e 12.500 in cura.



# Cascade/ICONA (giugno 2018)

STADIO	N.	% STADIO PRECEDENTE
HIV/HCV (coinfetti)	14.800	-
Diagnosticati	13.500	91%
In cura	12.500	93%
Iniziato DAA	6.925	55%
SVR 12	6.301	91%

# In conclusione...

- Tra le persone con HIV/HCV in cura nei centri clinici, il 45% non ha ancora iniziato i DAA.

Grazie a Enrico Girardi per le stime proposte in questa presentazione.

## **(riprendiamo da qui...) Quindi...**

Il totale delle persone coinfette HIV/HCV che dovrebbero essere trattati a partire dall'inizio dei DAA (inclusi quelli già trattati) è quindi **14.800** di cui diagnosticati per HCV 13.500 e 12.500 in cura.

# Dati Nadir (settembre 2018)

In confidenzialità, abbiamo chiesto a 13 centri una risposta al seguente quesito:

- *Pensi che nel tuo centro, la metà delle persone con HIV/HCV con viremia di HCV rilevabile che ha in carico il centro, abbia già iniziato la cura per HCV?*
  - *Se sì, che percentuale diresti?*
  - *Se no....che percentuale diresti?*
- Milano (S. Paolo, Sacco 1, Sacco 2, San Raffaele)
- Brescia
- Bologna
- Modena
- Ferrara
- Padova
- Genova
- Roma (Gemelli, Spallanzani)
- Bari

# Dati Nadir (settembre 2018)

Si è poi fatta una media aritmetica ponderata, “pesando” per numero di pazienti HIV in carico dichiarati.

Iniziato DAA	7.000	56%
SVR 12	6.370	91%

# In conclusione...

- Tra le persone con HIV/HCV in cura nei centri clinici, il 44% non ha ancora iniziato i DAA.
- La situazione tra i centri è fortemente disomogenea, a sfavore dei centri più grandi (più pazienti da trattare, meno 'risorse personale'....). Il *feeling* è che in un attimo a partire da oggi si possa fare un passo importante nel trattamento di più persone con HIV/HCV in necessità di negativizzare l'HCV.

# In conclusione...

- Rimarrà comunque un 15-20% di persone con HIV/HCV “difficili da trattare” e, sulla carta, impossibili, se non si prendono provvedimenti mirati di ‘convincimento del beneficio del trattamento dell’HCV’ (pazienti non aderenti, fruitori di sostanze, persi al follow-up, non volenterosi di trattarsi).

Grazie a Enrico Girardi per le stime proposte in questa presentazione.  
Grazie a a tutti i centri per la collaborazione.