



POpolazione Sieropositiva ITaliana

Abitudini e stili di vita del paziente a rischio di scarsa aderenza

Survey
realizzata da



In collaborazione
con



Con il supporto
non condizionato di



METODOLOGIA

- Progetto POSIT – POPolazione Sieropositiva ITaliana – indagine socio-epidemiologica ideata e curata da *Edge Consulting* nel rispetto e nell'osservanza dei codici standard di operato redatti da ESOMAR (*European Society for Opinion and Market Research*), con il supporto scientifico della Fondazione Nadir Onlus
- Panel coinvolto: 30 infettivologi, afferenti ai principali centri italiani di Malattie Infettive
- Dati raccolti mediante compilazione di un questionario anonimo
- Tempo di rilevazione dei dati: un mese (giugno 2007)
- Questionario costituito da 38 domande
- Quesiti strutturati con risposte *multiple choice*, ossia "chiuse"
- Raccolti 890 questionari
- Variabili prese in esame:
 - **demografiche**
 - **epidemiologiche**
 - **fattori di rischio**
 - **patologie concomitanti**
 - **utilizzo di altri farmaci non ARV**
 - **utilizzo di altre sostanze**
 - **stile di vita**
 - **cura della persona**
 - **percezione del medico inerente il profilo psicologico del paziente**

I dati ottenuti dalla compilazione di 890 schede hanno permesso di fornire uno spaccato delle abitudini e degli stili di vita della persona affetta da infezione HIV di oggi in Italia.

Quest'analisi è stata realizzata incrociando il dato dell'autosospensione (spesso e saltuariamente) con le singole variabili (dati generali, stile di vita e profilo psicologico).

Dati generali

Dati generali (nazionalità, sesso, stato civile, livello di istruzione, professione, ...)

Stile di vita

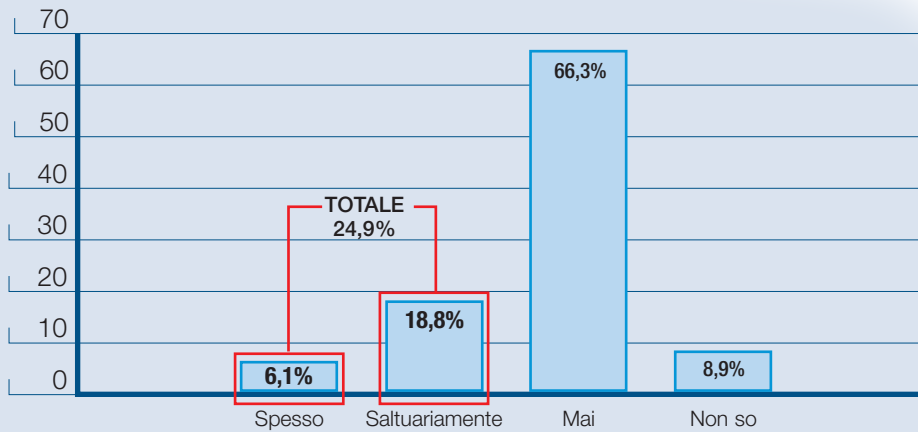
Stile di vita (viaggi, frequentazione discoteche, ...)

Profilo psicologico

Profilo psicologico (stabilità psicologica, supporto di parenti e amici, ...)

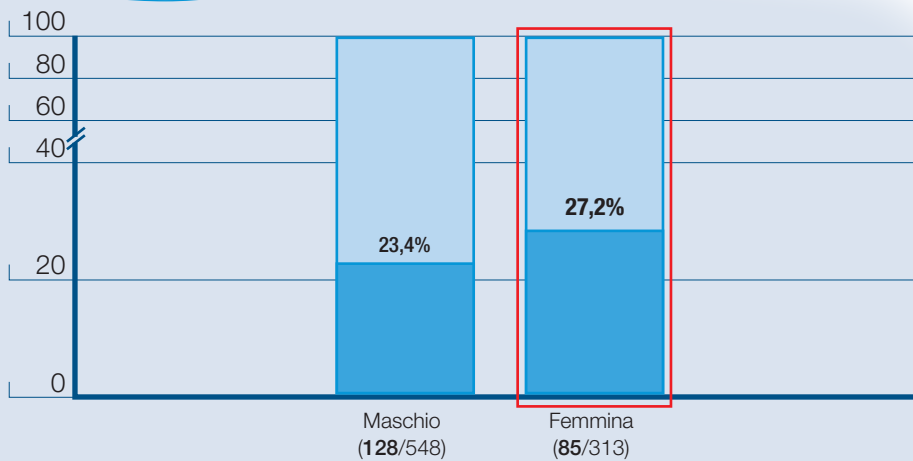


Autosospensione della terapia



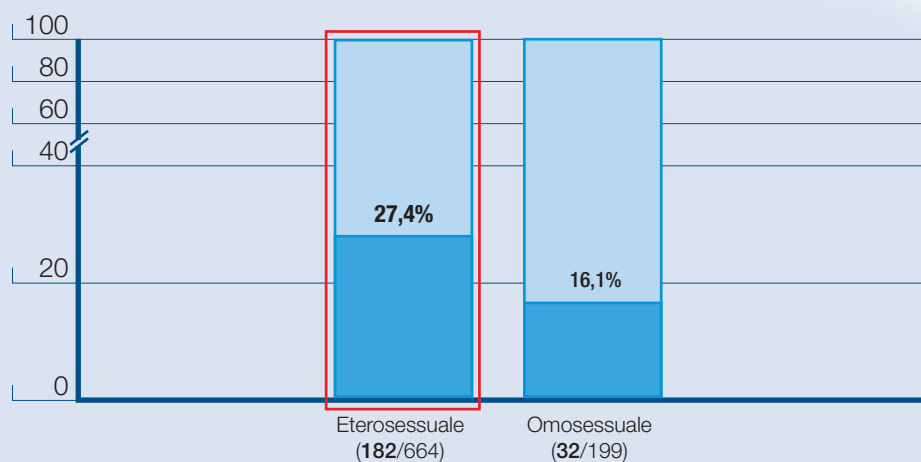
Base: 890 pazienti

Autosospensione per sesso



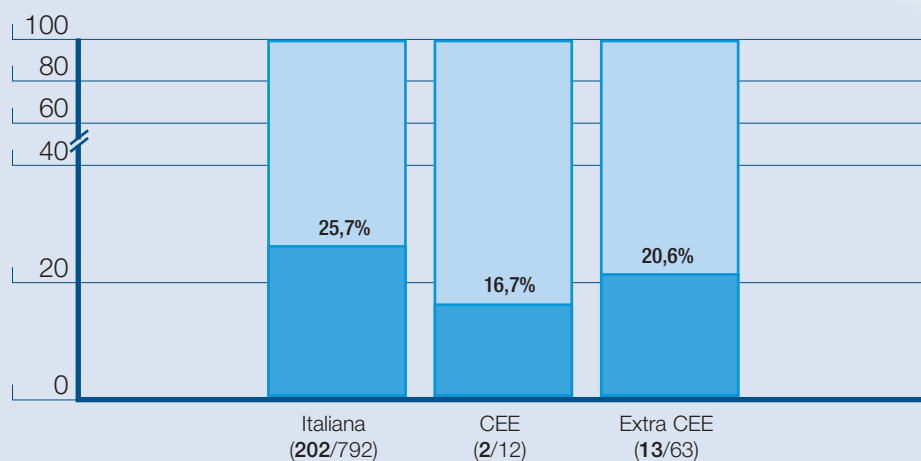
Totale popolazione survey: 883 pazienti

Autosospensione per preferenze sessuali



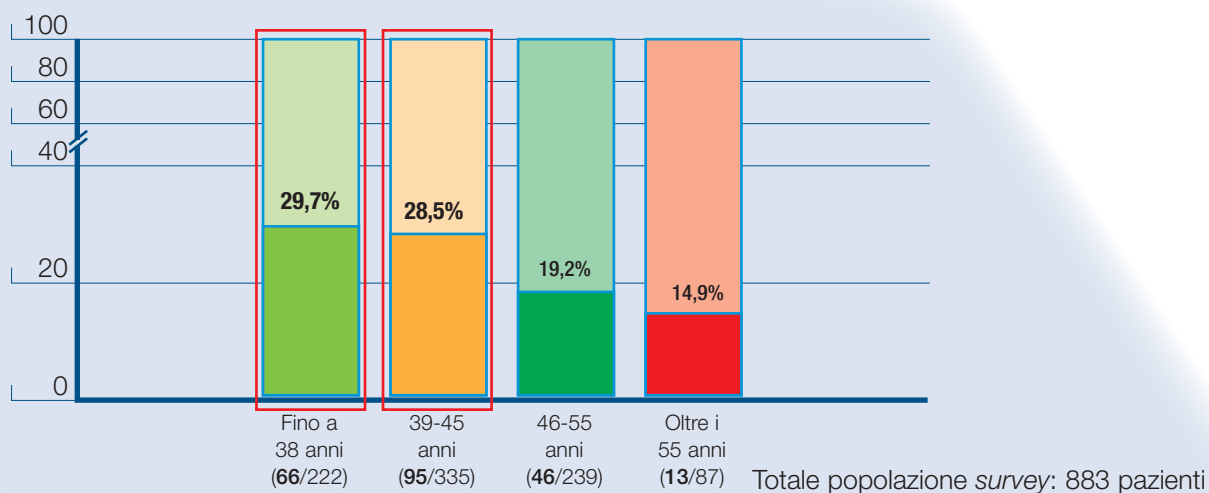
Totale popolazione survey: 883 pazienti

Autosospensione per nazionalità

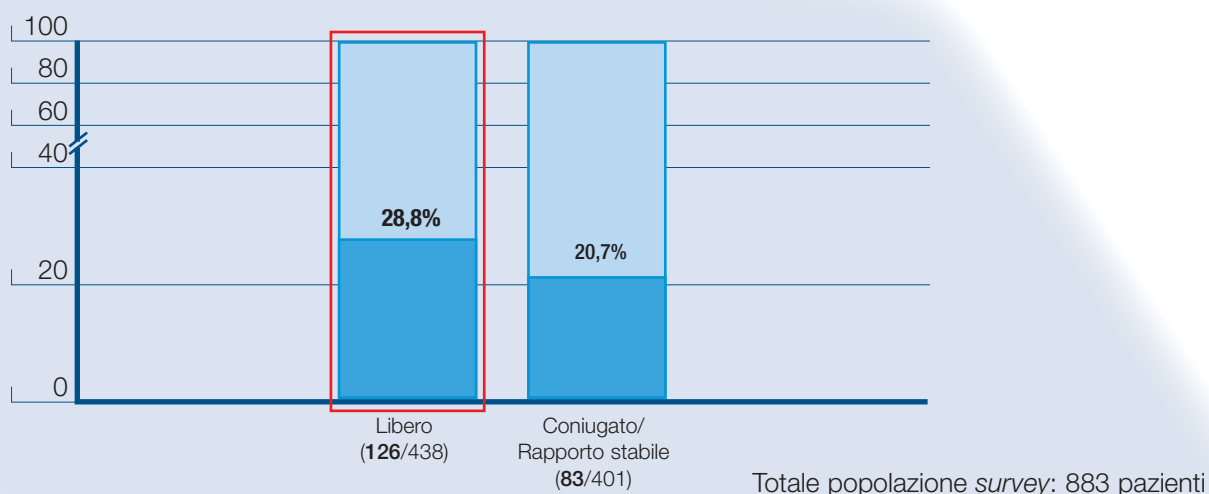


Totale popolazione survey: 883 pazienti

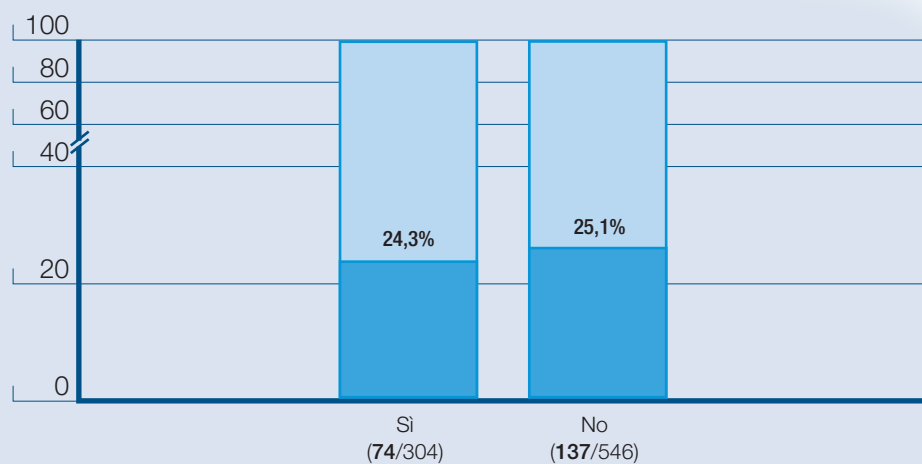
Autosospensione per età del paziente



Autosospensione per stato civile

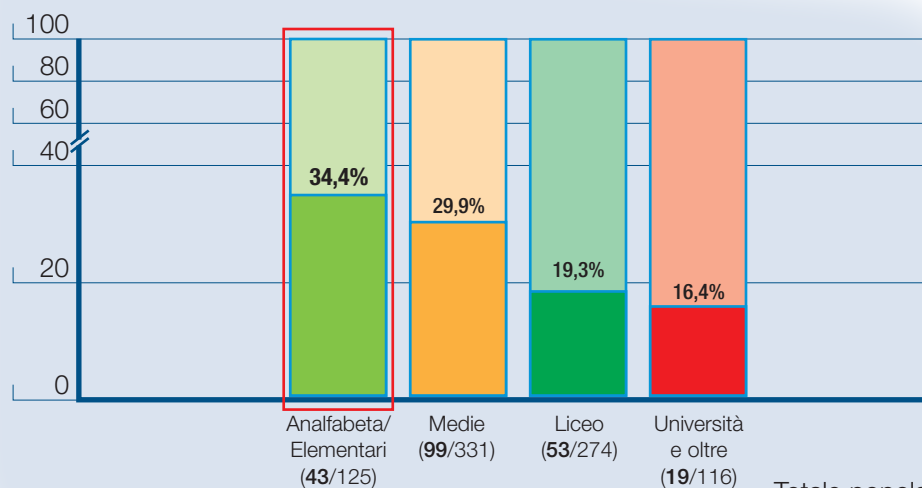


Autosospensione per figli



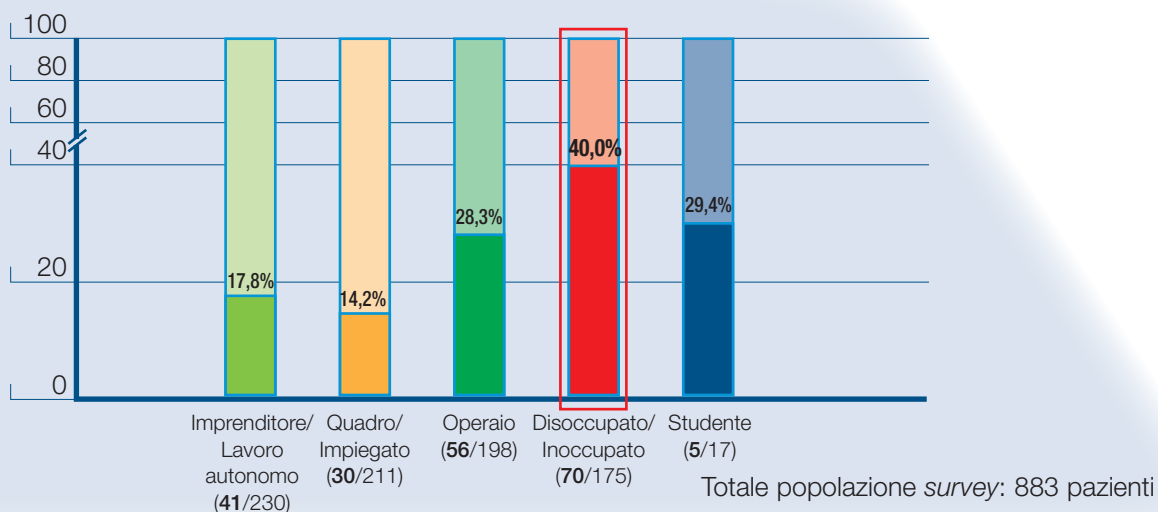
Totale popolazione survey: 883 pazienti

Autosospensione per livello di istruzione

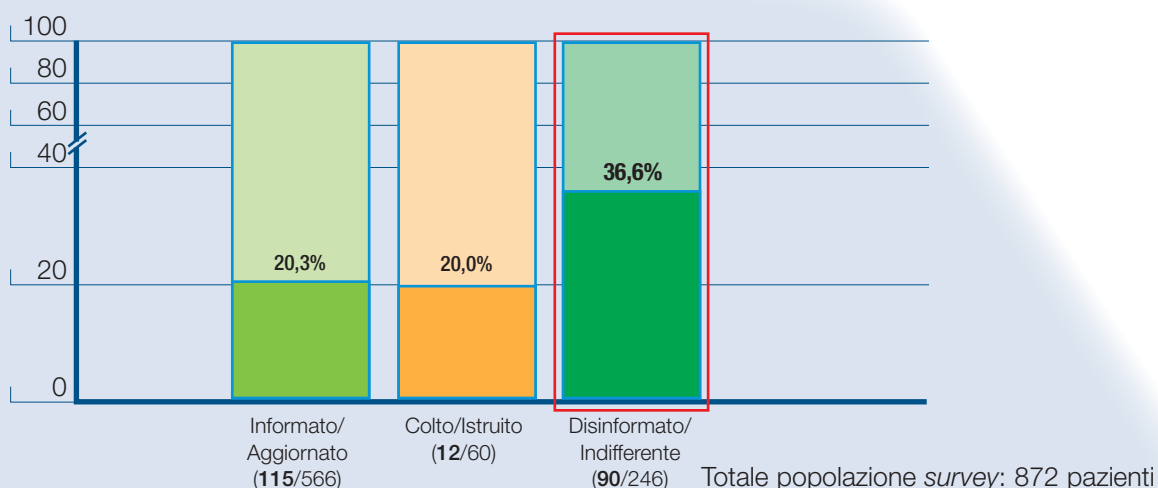


Totale popolazione survey: 883 pazienti

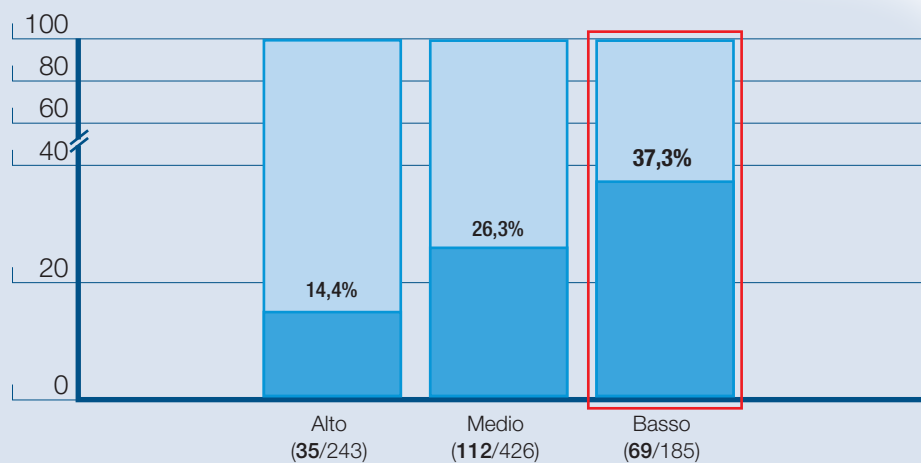
Autosospensione per professione



Autosospensione per livello di informazione rispetto ai fatti del mondo

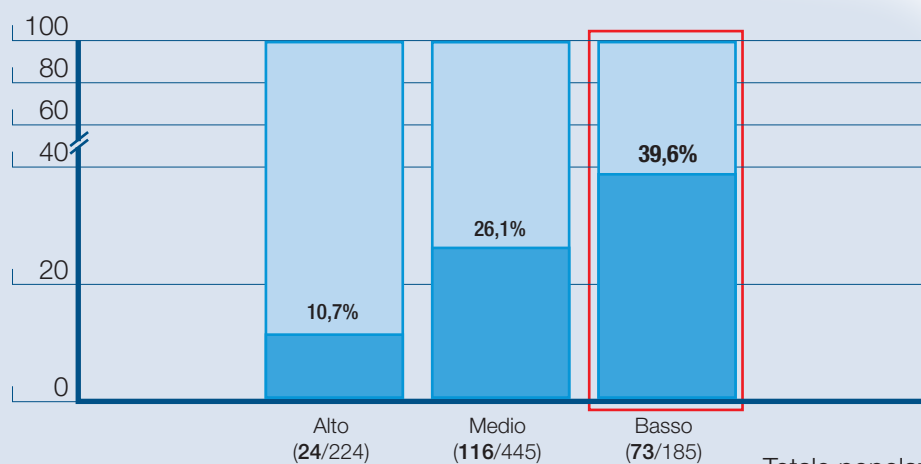


Autosospensione per livello di conoscenza della patologia



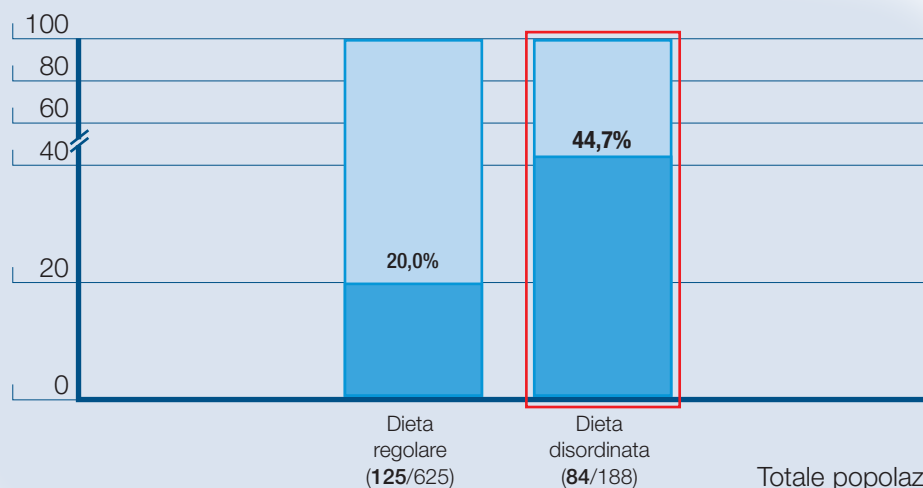
Totale popolazione survey: 883 pazienti

Autosospensione per livello di accettazione della malattia



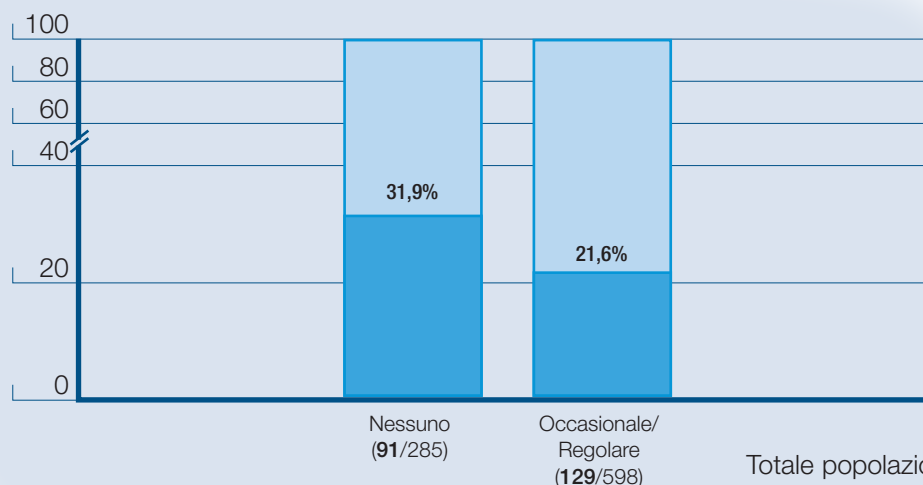
Totale popolazione survey: 883 pazienti

Autosospensione per abitudini alimentari



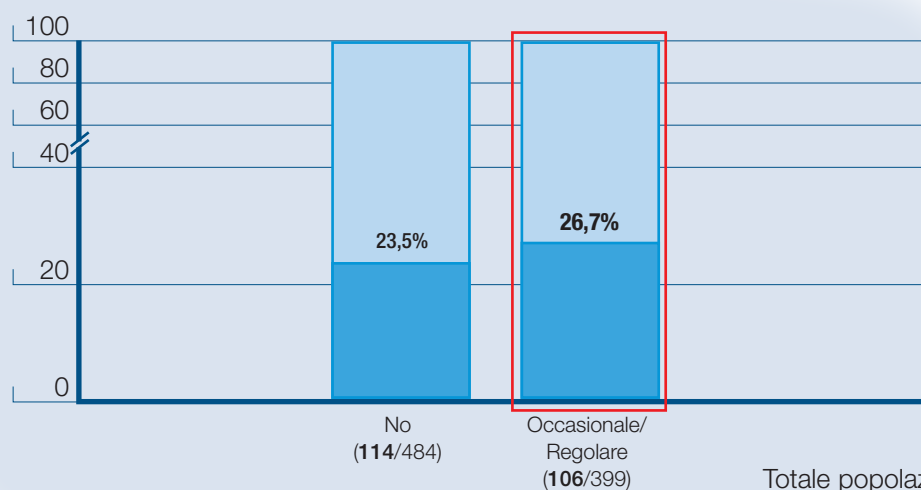
Totale popolazione survey: 837 pazienti

Autosospensione per frequenza viaggi

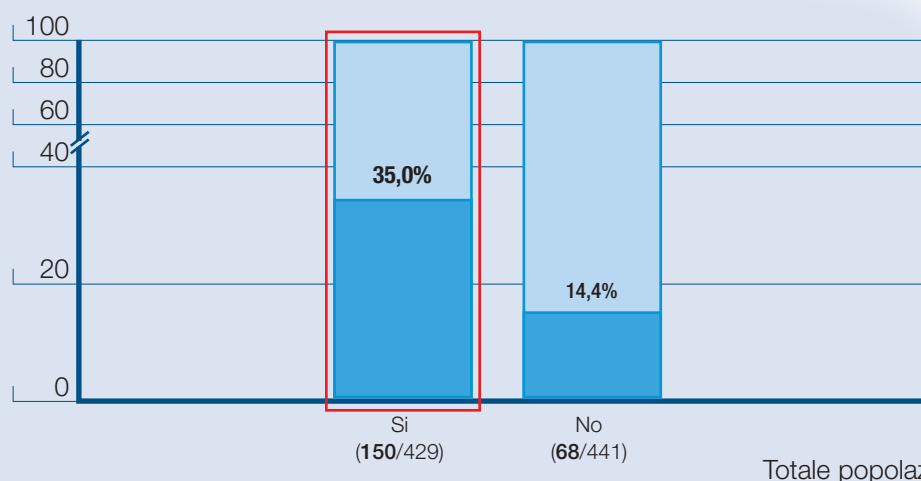


Totale popolazione survey: 883 pazienti

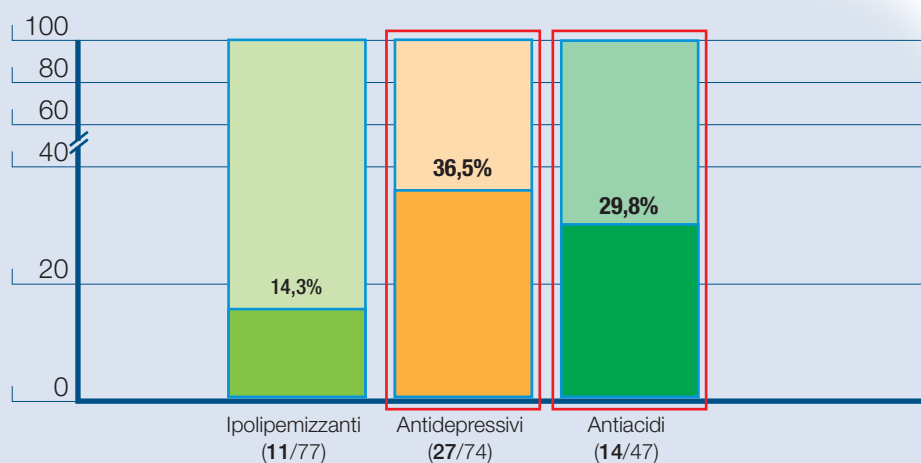
Autosospensione per frequentazione discoteche



Autosospensione per fumatore

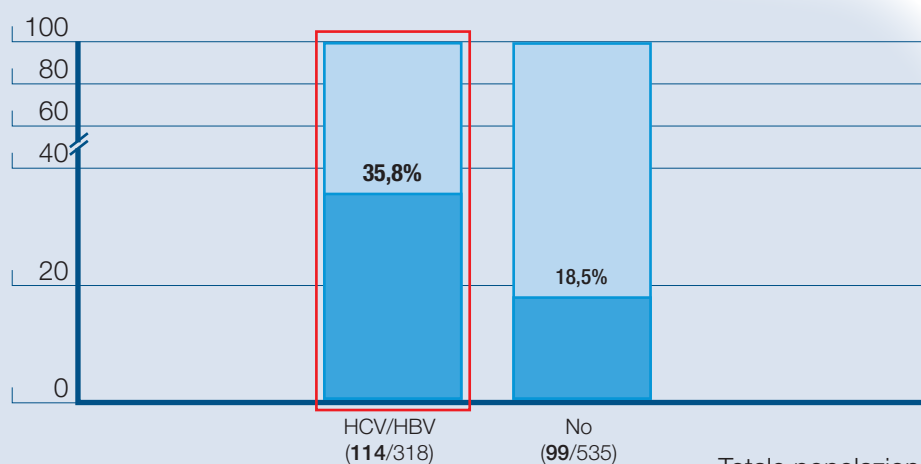


Autosospensione per utilizzo di altri farmaci



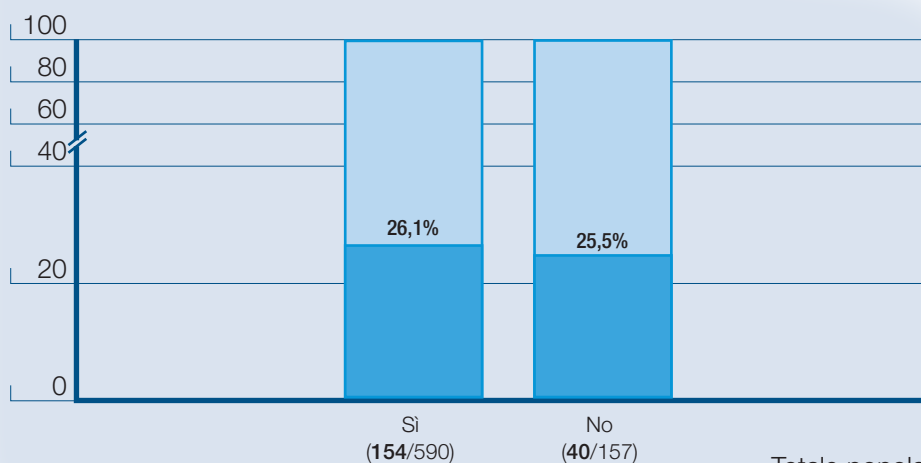
Totale popolazione survey: 210 pazienti

Autosospensione per coinfezioni



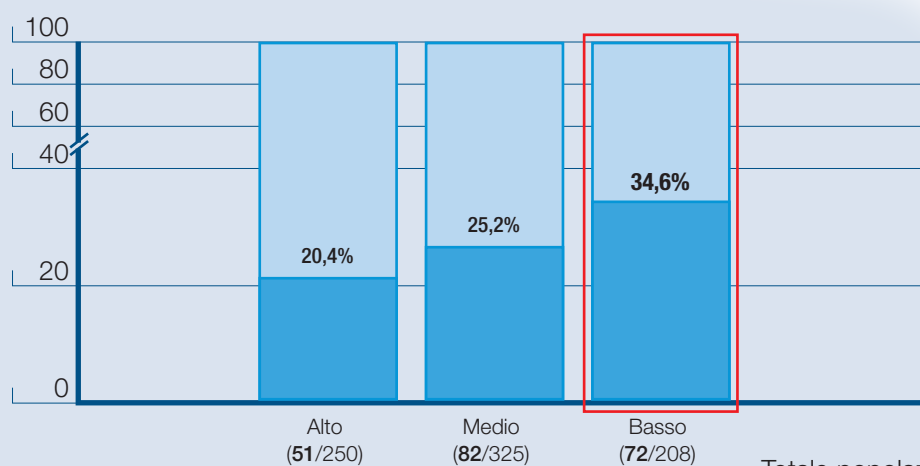
Totale popolazione survey: 853 pazienti

Autosospensione per sieropositività nota a famiglia o partner



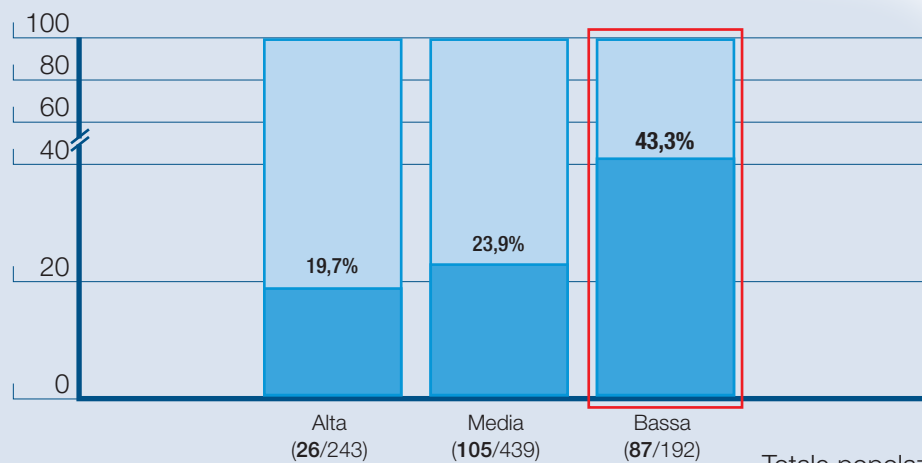
Totale popolazione survey: 883 pazienti

Autosospensione per supporto di parenti e amici



Totale popolazione survey: 883 pazienti

Autosospensione per stabilità psicologica



Totale popolazione survey: 883 pazienti